



Iconic Baby-Kapuzensweatshirt

Medium Fit	6-12 m/68-80cm → 24-36 m/92-98cm	280 GSM
------------	----------------------------------	---------

Description

Eingesetzte Ärmel
Kapuze aus zwei Lagen Single Jersey
Breiterer Halsausschnitt für einfaches Anziehen
Halsausschnitt im Nacken mit Band aus Single Jersey versäubert
Abgesetzter Halbmond aus Oberstoff im Nacken
Einfache Absteppung am Halsausschnitt und rund um die Kapuzenöffnung
1x1-Rippstrick an Ärmelsäumen und am unteren Saum
Doppelabsteppung an Ärmelsäumen und am unteren Saum

Composition

Shell - Terry
85% gekämmte ringgesponnene Bio-Baumwolle, 15% recyceltes Polyester - 280.0 GSM
Vorgewaschen, Weicher Griff

Care instruction

Mit ähnlichen Farben waschen, aufdruck nicht bügeln, auf links waschen und bügeln.



Herkunftsland

Weaving : Bangladesch
Dyeing : Bangladesch
Assembly : Bangladesch

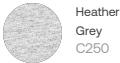
Whites



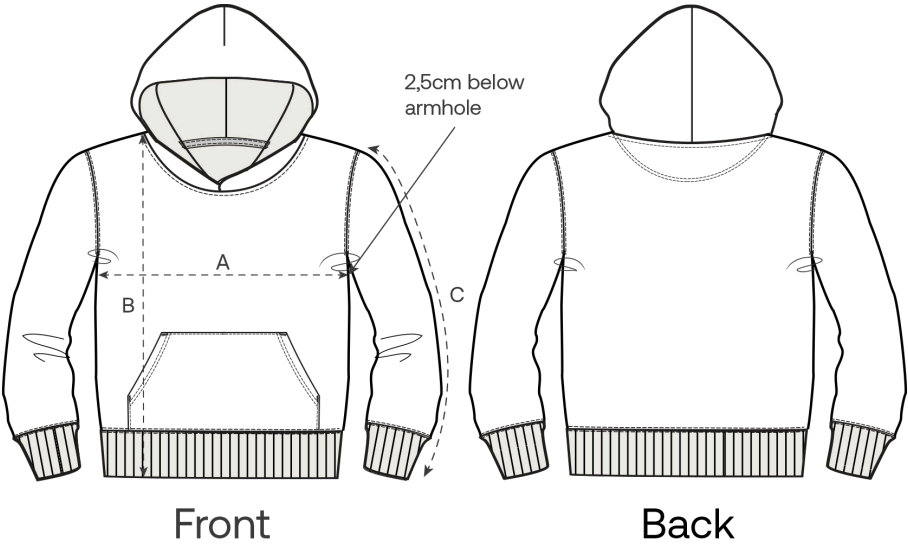
Colors



Essential Heathers



Größenführer



Measurement in cm	6-12 m/68-80cm	12-18 m/80-86cm	18-24 m/86-92cm	24-36 m/92-98cm
A - Half Chest	29.5	31	32.5	33.5
B - Body Length	30.5	32	34	36.5
C - Sleeve Length	22	22.5	24.5	27

Verpackung

Sizes	6-12 m/68-80cm	12-18 m/80-86cm	18-24 m/86-92cm	24-36 m/92-98cm
Pieces / bag	5	5	5	5
Pieces / box	30	30	30	30