



Das Iconic Kinder-Hoodie-Sweatshirt

Medium Fit	3-4/98-104cm → 12-13/152-158cm	300 GSM
------------	--------------------------------	---------

Description

- Set-In Ärmel
- Doppelt gefütterte Kapuze aus gleichem Material
- Nackenband innen aus Single-Jersey
- halbmondförmiger Einsatz aus gleichem Material im Nackenbereich mit 3-mm-Doppelnaht
- Einfache Steppnaht am Halsausschnitttrand
- 1x1-Ripp an Ärmel- und Saumbund
- 2-Nadel-Steppnaht mittig auf der Naht am Saum, Bündchen und Armausschnitt
- Kängurutasche mit 3-mm-Steppnaht

Composition

- Shell - Aufgerautes Sweatshirt
- 100% gekämmte ringgesponnene Bio-Baumwolle - 300.0 GSM
- Panel Washed

Care instruction

Wash similar colours together, no ironing on print, wash and iron inside out.



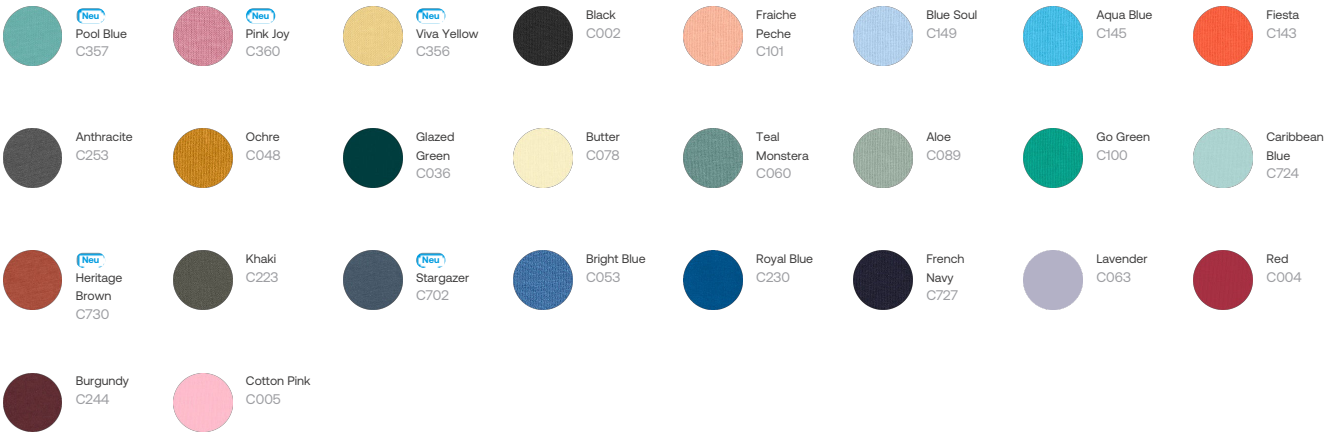
Herkunftsland

- Weaving : Bangladesch
- Dyeing : Bangladesch
- Assembly : Bangladesch

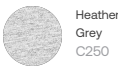
Whites



Colors



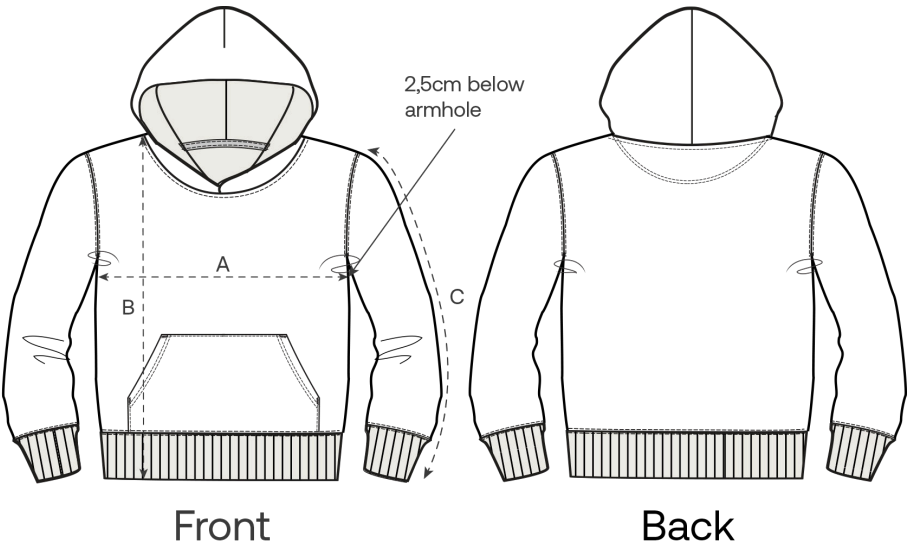
Essential Heathers



Special Heathers



Größenführer



Measurement in cm	3-4/98-104cm	5-6/110-116cm	7-8/122-128cm	9-11/134-146cm	12-13/152-158cm
A - Half Chest	38	40	42	46	50
B - Body Length	43	46	52	59	66
C - Sleeve Length	32	37.5	43.5	50.5	57.5

Verpackung

Sizes	3-4/98-104cm	5-6/110-116cm	7-8/122-128cm	9-11/134-146cm	12-13/152-158cm
Pieces / bag	5	5	5	5	5
Pieces / box	20	20	20	20	20

Umweltauswirkungen für Größen 3-4 Jahre

Bitte beachten Sie, dass die folgende Tabelle Daten für ein Kind im Alter von 3 bis 4 Jahren zeigt.

Kohlenstoffemissionen in kg CO2-eq	Natural Raw	Eco-heather	Weißes & Bunt	Heathers*
From cradle to gate ¹	3.35	3.44	4.5	3.86
From cradle to grave ²	4.23	4.33	5.39	4.74

Wasserverbrauch in m³	Natural Raw	Eco-heather	Weißes & Bunt	Heathers*
From cradle to gate ¹	1.68	1.87	2.83	2.02
From cradle to grave ²	2.32	2.52	3.48	2.67

Umweltauswirkungen für Größen 9-11 Jahre

Bitte beachten Sie, dass die folgende Tabelle Daten für ein Kind im Alter von 9 bis 11 Jahren zeigt.

Kohlenstoffemissionen in kg CO2-eq	Natural Raw	Eco-heather	Weißes & Bunt	Heathers*
From cradle to gate ¹	4.73	4.87	6.42	5.47
From cradle to grave ²	6.04	6.19	7.73	6.79

Wasserverbrauch in m³	Natural Raw	Eco-heather	Weißes & Bunt	Heathers*
From cradle to gate ¹	2.42	2.71	4.11	2.92
From cradle to grave ²	3.37	3.65	5.05	3.87

1 - Von der Rohstoffherstellung bis zu dem Zeitpunkt, an dem die Kleidung den Hersteller verlässt. 2 - Von der Rohstoffgewinnung bis zum Ende der Lebensdauer des Produkts. * Ausgenommen Heather Haze.