



Das Iconic Kinder-Hoodie-Sweatshirt mit durchgehendem Reißverschluss

Medium Fit	3-4/98-104cm → 12-13/152-158cm	300 GSM
------------	--------------------------------	---------

Description

- Set-In Ärmel
- Kapuze mit Futter aus gleichem Material
- Single-Jersey-Band im Nackenbereich
- halbmondförmiger Einsatz aus gleichem Material im Nackenbereich mit 3-mm-Doppelnaht
- Einfache Steppnaht an der Halsausschnittnaht
- 1x1-Ripp am Ärmelbund und Saum
- 2-Nadel-Steppnaht mittig auf der Naht am Saum, Bündchen und Armausschnitt
- Kängurutasche mit 1-Nadel-3-mm-Steppnaht
- Freiliegender Metallreißverschluss in der Mitte vorne

Composition

- Shell - Aufgerautes Sweatshirt
- 100% gekämmte ringgesponnene Bio-Baumwolle - 300.0 GSM
- Panel Washed

Care instruction

Wash similar colours together, no ironing on print, wash and iron inside out.



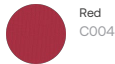
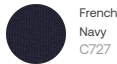
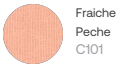
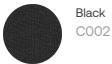
Herkunftsland

- Weaving : Bangladesch
- Dyeing : Bangladesch
- Assembly : Bangladesch

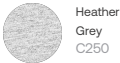
Whites



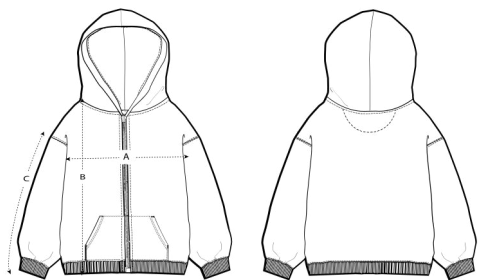
Colors



Essential Heathers



Größenführer



Measurement in cm	3-4/98-104cm	5-6/110-116cm	7-8/122-128cm	9-11/134-146cm	12-13/152-158cm
A - Half Chest	38	40	42	46	50
B - Body Length	43	46	52	59	66
C - Sleeve Length	35	37.5	43.5	50.5	57.5

Verpackung

Sizes	3-4/98-104cm	5-6/110-116cm	7-8/122-128cm	9-11/134-146cm	12-13/152-158cm
Pieces / bag	5	5	5	5	5
Pieces / box	20	20	20	20	20

Umweltauswirkungen für Größen 3-4 Jahre

Bitte beachten Sie, dass die folgende Tabelle Daten für ein Kind im Alter von 3 bis 4 Jahren zeigt.

Kohlenstoffemissionen in kg CO2-eq	Natural Raw	Eco-heather	Weißes & Bunt	Heathers*
From cradle to gate ¹	-	-	5.6	4.78
From cradle to grave ²	-	-	6.72	5.9

Wasserverbrauch in m³	Natural Raw	Eco-heather	Weißes & Bunt	Heathers*
From cradle to gate ¹	-	-	3.53	2.52
From cradle to grave ²	-	-	4.34	3.33

Umweltauswirkungen für Größen 9-11 Jahre

Bitte beachten Sie, dass die folgende Tabelle Daten für ein Kind im Alter von 9 bis 11 Jahren zeigt.

Kohlenstoffemissionen in kg CO2-eq	Natural Raw	Eco-heather	Weißes & Bunt	Heathers*
From cradle to gate ¹	-	-	8.39	7.13
From cradle to grave ²	-	-	10.16	8.9

Wasserverbrauch in m³	Natural Raw	Eco-heather	Weißes & Bunt	Heathers*
From cradle to gate ¹	-	-	5.38	3.83
From cradle to grave ²	-	-	6.62	5.07

1 - Von der Rohstoffherstellung bis zu dem Zeitpunkt, an dem die Kleidung den Hersteller verlässt. 2 - Von der Rohstoffgewinnung bis zum Ende der Lebensdauer des Produkts. * Ausgenommen Heather Haze.